

ALLIANCE  PLAISANCE

Guide de bienvenue

À BORD DES LODGEBOATS

 LES ÎLOTS
DE GRUISSAN



ALLIANCE UNIVERSITY PLAISANCE



EMBARQUEMENT IMMINENT !

Vivez une expérience unique à bord des premiers LodgeBoats installés en France au Port de Plaisance de Gruissan, à 20 minutes de Narbonne, en Occitanie, au bord de la Méditerranée.

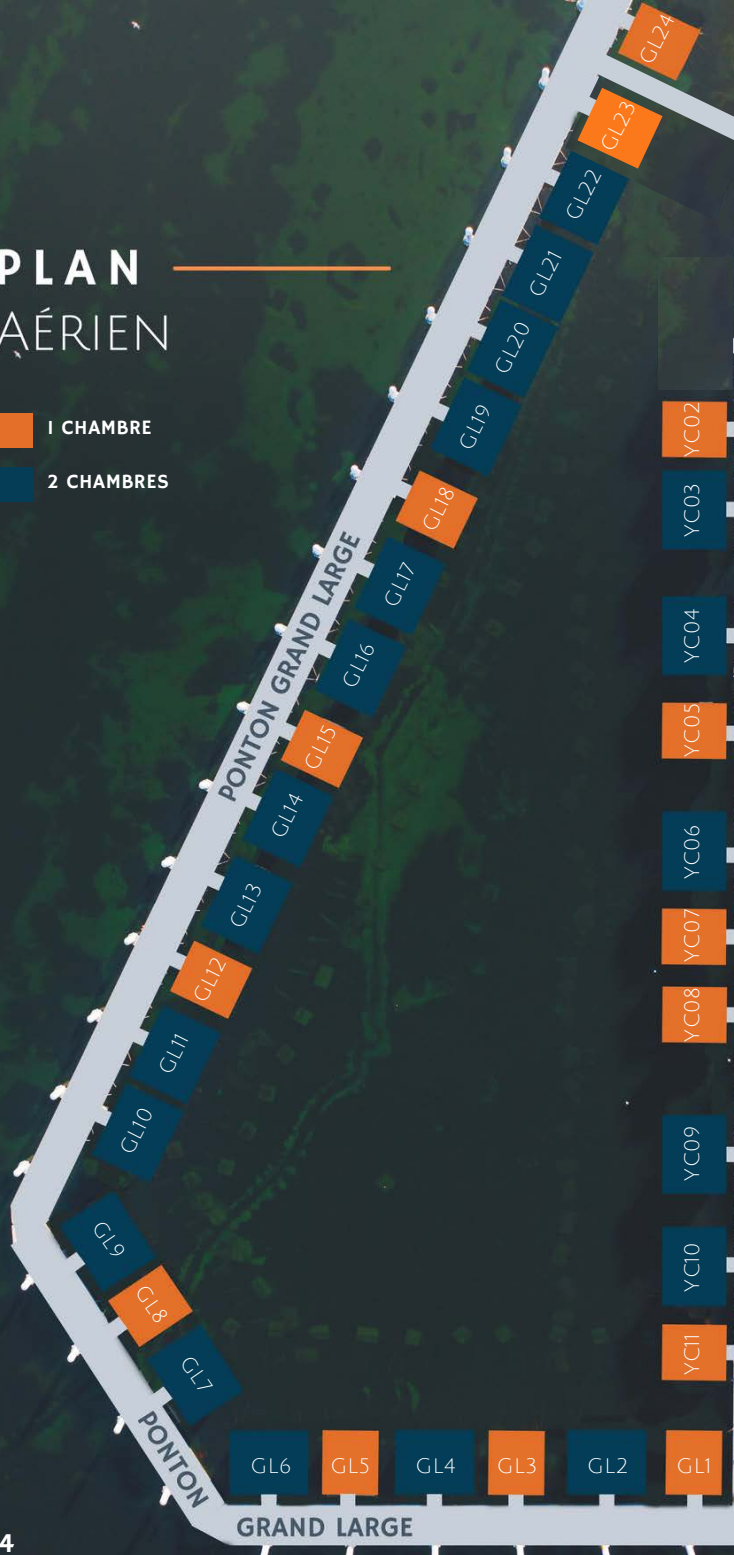
Telle une marina hôtelière, Les îlots de Gruissan vous accueillent à bord de leurs 33 LodgeBoats en prestation hôtelière.

Dans cet environnement naturel, protégé par un ponton brise-clapot, dans l'avant-port de Gruissan, vous profitez d'un emplacement unique sur la Grande Bleue.



PLAN AÉRIEN

- 1 CHAMBRE
- 2 CHAMBRES



ACCÈS AVENUE
DES 4 VENTS

PARKING

RÉCEPTION

PONTON YACHT CLUB

ACCÈS QUAI
CAP AU LARGE



Sommaire

- 06 Qu'est-ce qu'un LodgeBoat ?
- 09 Bon à savoir
- 12 Les services à bord
- 20 La sélection du Capitaine
- 23 L'histoire des Ilots
- 24 Les règles de sécurité et d'environnement
- 27 Le plan de Gruissan

QU'EST-CE QU'UN LODGEBOAT ?

Bercé par le clapot, le LodgeBoat invite au voyage de l'esprit et à la détente

Le LodgeBoat se comprend comme bateau-cabane. C'est un nouveau mode d'hébergement de loisir propice pour lâcher prise et vivre une expérience inédite. Les LodgeBoats proposent une surface de 47 à 64 m² avec terrasse et tout le confort nécessaire à un séjour Cosy.

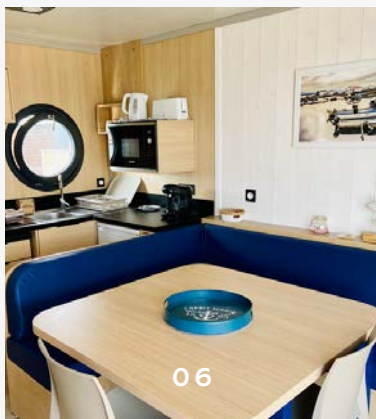
Les LodgeBoats sont posés sur des plateformes flottantes raccordées au ponton fixe. Amarrés au quai, tels des bateaux, les LodgeBoats répondent aux normes de sécurité propres à l'environnement maritime. Pour un confort maximum, les LodgeBoats sont alimentés en eau et en électricité depuis les pontons. Les eaux usées sont évacuées via un système d'aspiration sous vide innovant qui garantit "0" rejet en mer.

Un intérieur tout confort décliné en 2 versions :

- **LodgeBoat Duo :**
1 chambre pour 2 personnes.
- **LodgeBoat Family :**
2 chambres pour 4 personnes.

Les LodgeBoats disposent d'un espace de vie chaleureux, pensé comme un Carré de Bateau ouvrant sur une large terrasse aménagée, d'une kitchenette, d'une à deux chambres ainsi que d'un espace de douche et toilettes séparés.

La décoration aux accents maritimes et la terrasse de 19 à 26 m² posée sur l'eau, renforcent la sensation de vie en mode "grand large" et plongent les passagers dans une réelle expérience de plaisancier tout en restant à quai.



QU'EST-CE QU'UN LODGEBOAT ?

Les LodgeBoats
côté Yacht Club

Profitez de votre terrasse sur l'eau



Les LodgeBoats
côté Grand Large

Profitez d'une vue grand large





ALLIANCE  PLAISANCE

BON À SAVOIR



Mode d'emploi - Climatiseur

Pour le faire fonctionner :

- Appuyez sur le bouton **ON**.
- Pour faire du froid appuyez sur la touche "**Mode**" jusqu'à indication **Froid ou Cool** ou ❄️
- Pour faire du chaud appuyez sur la touche "**Mode**" jusqu'à indication **Chaud ou Heat** ou ☀️
- Pour nous aider à respecter notre environnement, privilégiez une température à 19°C l'hiver et entre 22°C et 25°C l'été.

Il est souhaitable de laisser tourner le climatiseur jour et nuit afin d'avoir une température tempérée et régulière.

Infos pratiques

CODE WIFI



Identifiant
wifiallianceplaisance

Mot de passe
Gruissan11

HORAIRE D'OUVERTURE RÉCEPTION



9h - 12h
14h - 18h

CONTACTER L'ÉQUIPAGE



Réservations / Réception
04 49 42 00 14

Permanence:
06 10 57 89 01
(En cas d'urgence)

NUMÉROS UTILES

Office du tourisme
Gruissan
04 68 49 09 00

Capitainerie
04 68 75 21 60

NUMÉROS D'URGENCES

SAMU : 15
Police secours : 17 ou 04 68 49 06 00
Pompiers : 18
Général : 112



BON À SAVOIR

Services disponibles sur demande

- Sèche cheveux (gratuit)
- Grille pain (gratuit)
- Planche et fer à repasser (gratuit)
- Barrière de sécurité enfants ou animaux côté "Grand Large" (gratuit)
- Kit bébé (10€/jour) : lit parapluie avec une chaise haute
- Chauffeuse couchage pour 1 enfant avec linge de lit fourni (10€/jour)
- Pour le rangement de vos bagages, vous disposez de coffres sous les banquettes

Mesures hygiène

Du gel hydroalcoolique est à votre disposition à l'accueil.

Un spray désinfectant est disponible pour le nettoyage des surfaces lisses, meubles, sièges...

Utilisation WC

Merci de ne rien jeter dans les WC, autre que du papier toilette, des poubelles sont à votre disposition.

Avant de partir

Nous vous rappelons que le coin cuisine doit être nettoyé par vos soins avant votre départ :

- Nettoyer la vaisselle, le frigo & le plan de travail
- Vider les poubelles en prenant soin de les déposer dans les containers prévus à cet effet, en respectant le tri sélectif. Ces derniers se situent à l'entrée des Ilots.
- Vérifier que vous n'avez rien oublié

En vous remerciant par avance de votre bienveillance.

Bon à savoir

L'eau disponible sur les Lodgeboats est potable.



ALLIANCE  PLAISANCE

LES SERVICES À BORD

ENVIE D'UNE PAUSE GOURMANDE ?

Nos petits-déjeuners

Notre petit-déjeuner est livré à bord tous les jours, de 8h à 9h30 (pour les formules "Sucré" et "Salé") ou distribué la veille à la réception, pour les formules "Bien-Être" ou "Enfant". Nous vous proposons 4 formules :

PETIT-DÉJEUNER "SUCRÉ"

12€/pers

- une boisson chaude au choix (dosette Tassimo® café ou chocolat milka, 1 sachet de thé vert Lipton®)*
- un jus d'orange ou pomme
- un pain au chocolat
- un croissant
- ½ baguette, beurres, & confitures.

PETIT-DÉJEUNER "SALÉ"

16€/pers

- une boisson chaude au choix (dosette Tassimo® café ou chocolat milka, 1 sachet de thé vert Lipton®)*
- un jus d'orange ou pomme
- assortiment de charcuterie (rosette, jambon blanc, coppa, jambon sec 120g)
- assortiment de fromage (meule fruité, comté, camembert, bleu, chèvre)
- ½ baguette, & beurres.

PETIT-DÉJEUNER "BIEN-ÊTRE"

10€/pers

- une boisson chaude au choix
- un jus d'orange ou pomme
- un laitage
- un muesli chocolat ou fruits rouges
- une compote
- quatre gâteaux sans gluten et sans lactose

PETIT-DÉJEUNER "ENFANT"

6€/pers

- une boisson au choix (Candyup® chocolat ou fraise)
- une briquette de jus d'orange ou pomme
- un paquet de céréales Kellogg's®
- une pom'pote ®
- Un kinder ®

Allergène



*Des dosettes Tassimo® supplémentaires sont en vente à la réception (50 centimes/dosette).

**Nuage de lait disponible sur demande à la réception



LES SERVICES À BORD

ENVIE D'UNE PAUSE GOURMANDE ?

Envie d'un apéro ?

Dégustez une coupe de champagne ou tout simplement un bon verre de vin* sur votre terrasse, en regardant les bateaux !

- Côté bulles : 40 € la bouteille de 75cl.
- Côté vin : 15 € la bouteille de 75cl (Rouge, Rosé ou Blanc)
Pour découvrir toutes les saveurs des AOP corbières (Aude) grâce à notre sélection.

Prévenez-nous au minimum 48h avant votre arrivée à bord et, une bouteille sera mise au frais pour vous.

*Offres réservées aux personnes majeures séjournant à bord minimum 1 nuit.

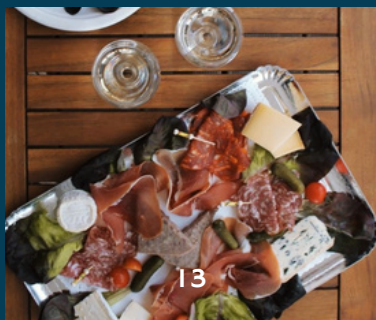
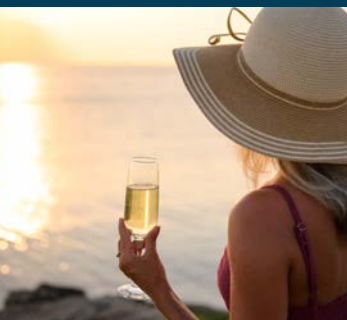
*L'abus d'alcool est dangereux pour la santé. A consommer avec modération.

Une faim de loup de mer ?

Faites-vous livrer les planches du Capitaine !

Moules façon ravigote 12€	Planchette apéro 12€	Planche au choix 35€	Kit Apéro 5€
14 moules cuites présentées avec leur sauce façon ravigote.	Une mise en bouche composée d'un assortiment de charcuterie et fromages.	Planche généreuse composée de fromages, charcuterie ou un mix des 2 à votre convenance.	Un petit kit comprenant des cacahuètes (40g), saucissons (100g) et petits bretzels (40g).

Prévenez-nous au minimum 48h avant votre arrivée à bord pour profiter de cette prestation.



LES SERVICES À BORD

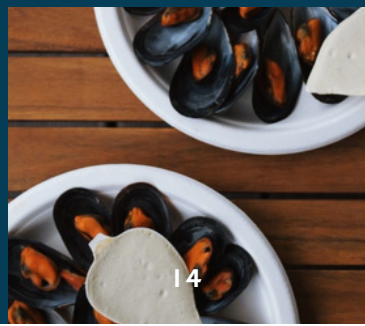
ENVIE D'UNE PAUSE GOURMANDE ?

Envie de fruits de mer ?

La Perle Gruissanaise : du producteur au consommateur !

Plateau apéro	Pour 2 35€	Pour 4 60€
	<ul style="list-style-type: none"> • 12 huîtres • 12 crevettes • 8 bulots 	<ul style="list-style-type: none"> • 24 huîtres • 18 crevettes • 16 bulots
Plateau découverte	Pour 2 70€	Pour 4 130€
	<ul style="list-style-type: none"> • 20 huîtres • 18 crevettes • 12 bulots • 1 tourteau 	<ul style="list-style-type: none"> • 40 huîtres • 24 crevettes • 18 bulots • 2 tourteaux
Plateau plaisir	Pour 2 105€	Pour 4 180€
	<ul style="list-style-type: none"> • 18 huîtres • 12 crevettes • 8 bulots • 6 langoustines • 1 langouste 	<ul style="list-style-type: none"> • 36 huîtres • 18 crevettes • 16 bulots • 12 langoustines • 1 langouste • 1 homard

Prévenez-nous au minimum 48h avant votre arrivée à bord pour profiter de cette prestation.



LES SERVICES À BORD

ENVIE D'UNE PAUSE GOURMANDE ?

Envie d'une cuisine locale ?

Profitez pleinement des vacances...et faites vous livrer vos petits plats à bord !

Les plats:

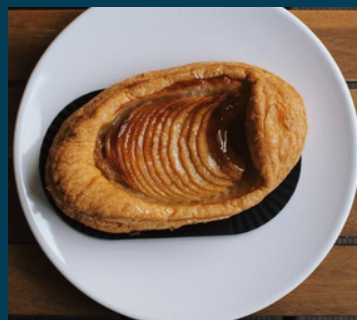
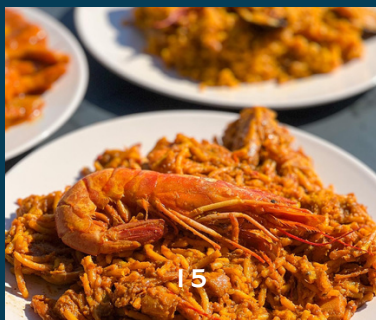
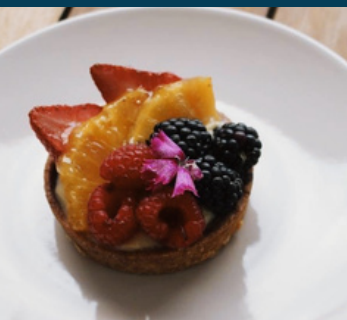
Paëlla	11€	Fideua Catalane	11€	Seiche à la gruissanaise	13€
Blanquette de la mer	14€	Salade du pêcheur	13€	Lasagnes de Boeuf	11€

Les desserts:

Tartelette aux Pommes	5€	Tartelette aux Fruits	5€	Royal Chocolat	5€
-----------------------	----	-----------------------	----	----------------	----

Des saveurs régionales aux inspirations plus lointaines, Christophe Traiteur vous concocte chaque jour une cuisine de qualité, gourmande et généreuse dans les coulisses de sa cuisine gruissanaise. Ses plats savoureux, variés et pittoresques, vous immergent dans l'ambiance typique du pays Audois.

Prévenez-nous au minimum 48h avant votre arrivée à bord pour profiter de cette prestation.



LES SERVICES À BORD MOMENT DÉTENTE

Envie d'un moment de détente à la balnéothérapie de Gruissan ?

Réservez votre moment de détente à l'espace balnéoludique de Gruissan. Profitez durant **2h30** des bains et d'un espace aquatique pour une expérience sensorielle exclusive:

- 2 spas
- Rivière à courant, cascades
- Canapé d'air, frigidarium
- Jets massants, massages plantaire
- Sauna, Hamam,
- Bain lavande, bain vino, bain musical

21€

Billets disponibles à la réception des Ilots de Gruissan.

Envie d'un moment privilégié sur nos îlots ?

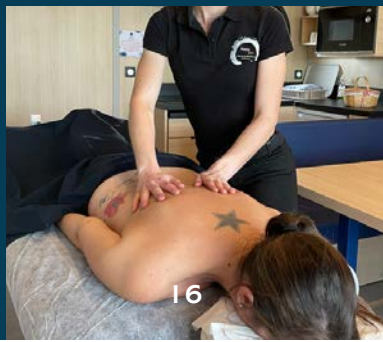
Isabelle de NarboZen viendra directement sur votre LodgeBoat **avec sa table de massage** à l'heure convenue.

Vous vous allongerez face à l'eau tout en profitant d'un moment de **détente** :

- Massage à l'huile : 85€ l'heure
- Shiatsu : 80€ l'heure
- Amma-assis : 80€ l'heure

Qui n'a jamais rêvé de se faire masser pendant 1 heure ?
Un vrai instant de déconnexion face à la brise marine.

Pour profiter de cette prestation réservez et réglez sur la plateforme de réservation :
www.narbozen.fr



LES SERVICES À BORD MOMENT DÉTENTE

Une séance de sport ?

Depuis la terrasse de votre LodgeBoat,
profitez d'un cours particulier avec Liza LNM Coaching

Séance de 60 min au choix :

- Renforcement musculaire (activité qui tend à exercer les muscles de manière à faire évoluer son corps, à le rendre plus résistant, plus mobile, plus fonctionnel)
- Yoga (Hatha, Vinyasa ou Yin)
Discipline spirituelle et corporelle issue de cette méthode et qui vise à libérer l'esprit des contraintes du corps
- Stretching / Pilates (étirement du corps, renforcement musculaire)
- Danse, Relaxation / Méditation

Séance "For Me" :

de 1 à 2 personnes

50€

Séance "Better Together" :

de 3 à 4 personnes

80€

Pour profiter de cette prestation réservez auprès de Liza au 06.75.13.11.06 ou par e-mail à liza.moretti@hotmail.fr



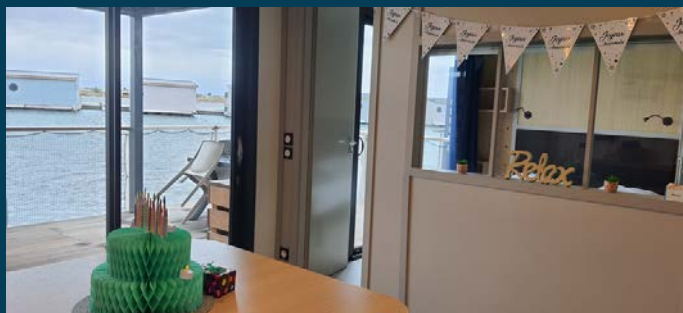
LES SERVICES À BORD

OFFRIR UNE BELLE ATTENTION

Envie de faire plaisir lors d'un séjour ?

Faites plaisir à ceux que vous aimez et surprenez-les en offrant une attention particulière à la carte :

- Bouquet de fleurs champêtre (30€)
- Bouquet de roses rouges (35€)
- Décoration romantique (15€) : Pétales de roses synthétiques en forme de coeur et un petit mot personnalisable
- Décoration anniversaire (25€) : guirlande anniversaire, 3 bougies leds, petit cadeau gruisanais et un petit mot personnalisable

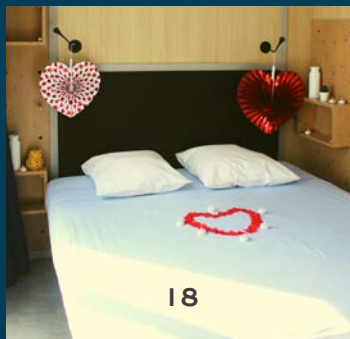


Envie de partager l'expérience des Ilots de Gruissan ?

Vous souhaitez faire plaisir à un proche sans lui imposer de dates ?

Alors la **Carte Cadeau** est faite pour vous : l'heureux bénéficiaire a la liberté de choisir le séjour qui lui convient grâce au montant que vous aurez vous-même déterminé!

La **Carte Cadeau** est valable sur l'hébergement en LodgeBoat et les Services à Bord (Petits-Déjeuners, Plateaux de Coquillages, Planches, Traiteur, Champagne & Vin, Bouquets et Décorations).





ALLIANCE by PLAISSANCE

LA SÉLECTION DU CAPITAINE

ENVIE DE BOUGER ?

Location de vélos

Découvrez Gruissan et ses alentours à vélo !

A vous les belles balades dans le village, vers les plages, les Salins ou la Clape, pour les plus sportifs. Avant votre arrivée, réservez votre vélo en version électrique ou musculaire !

Nous vous recommandons :

- Cycle Aventure Gruissan : 07.82.30.05.33 ou <https://cycleaventure.wixsite.com/cycle-aventure>
- Santa Cruise : 06.80.44.13.86 ou <https://www.santacruz.fr/>

Fan de Kite et/ou de Pêche ?

Passionnés n'hésitez pas à prendre tout votre équipement pour profiter pleinement du cadre gruisanais, à seulement quelques minutes des Ilots !

La pêche est autorisée sur les pontons des LodgeBoats.

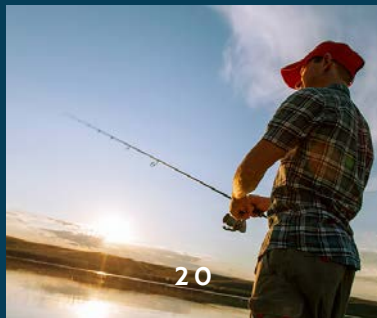
Voguer le long des côtes

Admirez le « Grand large » en Paddle, kayak ou pédalo. Sortie parfaite pour découvrir le littoral languedocien où l'on profite de la fraîcheur et navigue le long des côtes. On vient vous chercher en zodiac et on vous ramène à bord après votre sortie.

Les tarifs Aquastepper:

- Aquastepper 1 place: 25€ l'heure
- Pédalo 4 places: 25€ l'heure
- Paddle 1 place: 13€ l'heure
- Paddle XXL 5-8 places: 48€ l'heure

Pour toute réservation ou renseignement contacter le 07.55.67.77.80



LA SÉLECTION DU CAPITAINE

ENVIE DE BOUGER ?

Location de bateaux électriques

Chuuut, vous partez pour une promenade zen en famille, totalement autonomes.

Vous avez pris de quoi pique-niquer sur votre Black Pearl du jour. Vous naviguez jusqu'à l'entrée du port en passant non loin de l'île aux oiseaux.

Les matelots en herbe pourront même tenir la barre, sous l'œil avisé de leurs parents capitaines d'un jour. Voguer le long des côtes, c'est une excursion différente et originale avec pour toile de fond Gruissan la sublime. Votre troupe apprécie les commentaires et anecdotes du capitaine sur la plage des chalets, le port de plaisance, etc. Vous vous régalez du ballet aérien des goélands qui virevoltent autour du bateau. Gruissan sous un autre angle, à immortaliser avec votre smartphone !

Ouvert d'avril à fin septembre, réservez auprès de Nick et Marie « Les bateaux électriques Gruissanais » au 07.68.95.31.79. (À partir de 35€ pour une heure sur un bateau 5 places.)

Escapade en trottinette électrique

Tester sa première trott' électrique tout terrain ! Embarquez sur des trottinettes géantes électriques et partez découvrir les secrets de l'arrière-pays. Vous vous élancez fièrement à la découverte des sentiers concoctés par votre guide Jérôme après une prise en main instinctive.

Sillonnez la ville notamment au cœur du massif de la Clape, pour une balade inoubliable dans le respect total de la terre gruisanaise.

Réservez votre escapade TROTTUP au 07.68.50.95.07





GRUISSAN

ALLIANCE OF PLAISSANCE

L'HISTOIRE DES ÎLOTS

PREMIÈRE EN FRANCE, dans l'histoire du tourisme et des ports de plaisance, cette offre d'hébergements flottants de loisirs atypiques, baptisée LodgeBoats a été achevée le 2 juin 2021 !

La réalisation en 6 mois de ce projet un peu « fou » a été rendue possible par la volonté commune de l'ensemble des acteurs publics (Etat, Région, Ville & Port de Gruissan) et privé (AlliancePlaisance) de s'inscrire dans une logique de partenariat audacieux et pragmatique pour redynamiser l'économie du port de plaisance et du territoire.

Pour vous permettre de profiter aujourd'hui de cet environnement exceptionnel, il a tout d'abord fallu réaliser le ponton brise clapot qui assure la protection des LodgesBoats contre les agitations du plan d'eau et garantit un amarrage en toute sécurité. Ce ponton réalisé sur le même modèle technique que les infrastructures du débarquement de 1944 mesure 340 mètres de long avec une largeur de 5 mètres et une hauteur de 2,5 mètres. Cette infrastructure a été réalisée en 6 mois sous la direction et avec le personnel du Port de Gruissan.

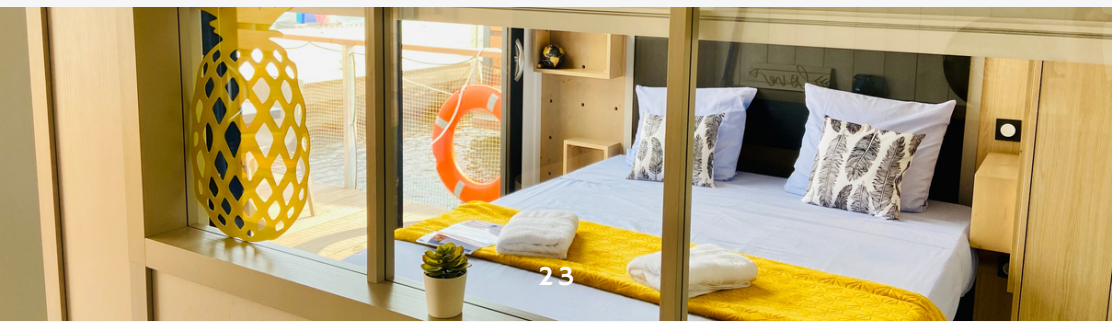
Le LodgeBoat à bord duquel vous séjournez est homologué en tant que navire de catégorie D, autorisé à naviguer en eaux protégées. Pour des raisons de sécurité, il est désarmé durant la période de location. Il a été réalisé sous la direction des équipes d'AlliancePlaisance avec le chantier naval Metalu et le fabricant de chalets « Chalets Fabre ». Pour chaque LodgeBoat, il est d'abord nécessaire de réaliser à terre une plateforme sur laquelle sont ajoutés des flotteurs qui vont garantir sa stabilité. Sur cette plateforme, les équipes assemblent et équipent chaque Lodge, sa durée de construction est d'environ 1 semaine. Une fois construit à terre, il faut soulever ses 12 tonnes pour le mettre à l'eau et l'amarrer à sa place. Ce travail de précision a été réalisé en étroite collaboration entre les équipes d'AlliancePlaisance et Metalu qui ont veillé à la mise à l'eau de la structure, tandis que les équipes du port procédaient au déplacement et à l'amarrage du LodgeBoat en toute sécurité.

Une fois amarré, le LodgeBoat est raccordé aux réseaux d'arrivée d'eau et électricité ainsi qu'au système d'évacuation des eaux usées, dissimulé dans le ponton brise clapot.

Comme tout projet, les îlots de Gruissan sont une très belle aventure nautique, technique et humaine portée par l'enthousiasme et la passion de l'ensemble des acteurs sans qui rien n'aurait pu se réaliser.

Nous espérons qu'à bord vous percevrez un peu de cette passion que nous souhaitons vous partager.

Vivez un bel instant « Grand Large » aux îlots de Gruissan.





PASSAGERS, VOICI

LES RÈGLES DE SÉCURITÉ & D'ENVIRONNEMENT

Les **Ilots de Gruissan** sont installés au cœur du Port de Plaisance au sein duquel le règlement portuaire s'applique. Cet environnement particulier nécessite de respecter un certain nombre de règles que nous portons à votre connaissance.

Nous vous remercions de prendre le temps de lire avant d'accéder à votre LodgeBoat.



La baignade est interdite dans l'enceinte des Ilots de Gruissan.



Déplacement et activités sur les pontons.

Pour le confort et la sécurité de tous, il est interdit de :

- Courir sur les pontons.
- Pratiquer des jeux de ballons, jeux de plage, ou tout autre activité pouvant gêner la tranquillité des autres passagers.
- Pousser des personnes à l'eau.
- Se déplacer sur le ponton sur des vélos, trottinettes ou tout autre engin.



Les LodgeBoats :

- Les LodgeBoats sont amarrés au quai par des cordages et font l'objet d'un contrôle régulier afin de vérifier que tout leur équipement est en parfait état de fonctionnement.

Les réglages des cordages ont été réalisés par des professionnels, il est donc strictement interdit d'y toucher.

- Dans le cas où vous constateriez un défaut sur un équipement, nous vous remercions de ne pas intervenir directement mais de le faire savoir au Capitaine du site qui prendra toutes les dispositions nécessaires pour corriger la situation dans les plus brefs délais.
- Défense de fumer, d'allumer des bougies dans les LodgeBoats. En dehors de la prestation proposée par un professionnel, l'usage de barbecue est strictement interdit à bord.



Préservation de l'environnement :

- Le mégots doivent être éteints et jetés dans une poubelle.
- De manière générale, il est interdit de jeter des fluides ou déchets à l'eau.
- Le port est un environnement naturel et sensible, aussi nous vous invitons à avoir un usage raisonné des ressources d'eau et d'électricité et à consommer uniquement la quantité nécessaire à votre usage.





PASSAGERS, VOICI

LES RÈGLES DE SÉCURITÉ & D'ENVIRONNEMENT



Accessibilité : Les LodgeBoats ont été conçus pour être accessibles à un large public en toute sécurité. Cependant, les spécificités de l'environnement portuaire nécessitent une attention particulière pour les populations suivantes :

- **Les enfants** : Le site des Ilots de Gruissan est accessible aux enfants qui demeurent durant tout leur séjour sous l'entière responsabilité de leurs parents. Les enfants qui séjournent sur le site des Ilots de Gruissan doivent savoir nager. Une attestation vous sera remise dès votre arrivée pour nous confirmer que votre/vos enfant(s) sait/savent nager. Le cas échéant des brassières de sécurité seront remises aux enfants. Ils devront les porter en permanence lors de leurs déplacements dans l'enceinte du site. Le port de ces brassières relève de l'entière responsabilité des parents.
 - **Les personnes à Mobilité Réduite** : L'accès à bord des LodgeBoats se fait par une passerelle qui est dépendante du niveau de l'eau, avec une pente non maîtrisée du marnage. Nous travaillons actuellement avec une association afin d'étudier les prochaines adaptations nécessaires à garantir l'accès à bord des Personnes à Mobilité Réduite, quel que soit le niveau de marnage. En attendant ces évolutions, notre équipage se tient à votre disposition pour vous faciliter au maximum l'accès à bord.
 - **Nos amis les chiens et les chats sont admis à bord !** : Les chiens et chats sont admis à bord avec un supplément (Seuls les chiens de catégories 1 et 2 sont interdits). Vos chiens doivent être tenus en laisse au sein des Ilots de Gruissan, aucune déjection ni urine ne sont autorisées sur les pontons et terrasses du LodgeBoat. Toute dégradation dans les LodgeBoats sera sous la responsabilité du maître et, ils ne doivent pas être laissés sans surveillance dans l'enceinte du site (dans le Lodgeboat, ou dans une voiture). En cas de constatations de dégradations dues à un animal, il sera demandé un dédommagement d'au minimum 50 cinquante € au client.
- 
- 

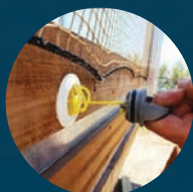
PASSAGERS, VOICI LES RÈGLES DE SÉCURITÉ

En cas de chute à l'eau accidentelle !

Dans le cas où vous tombez à l'eau dans l'enceinte des Ilots de Gruissan, sachez que chaque LodgeBoat est équipé d'une échelle de sécurité qui vous permet de monter à bord du LodgeBoat. Son fonctionnement est détaillé ci-dessous :



Une échelle de remontée est accessible sur chaque LodgeBoat. Elle est située sur le côté gauche du LodgeBoat (côté opposé au brise vue).



Pour accéder à l'échelle, tirer sur la poignée comme indiqué sur la photo.

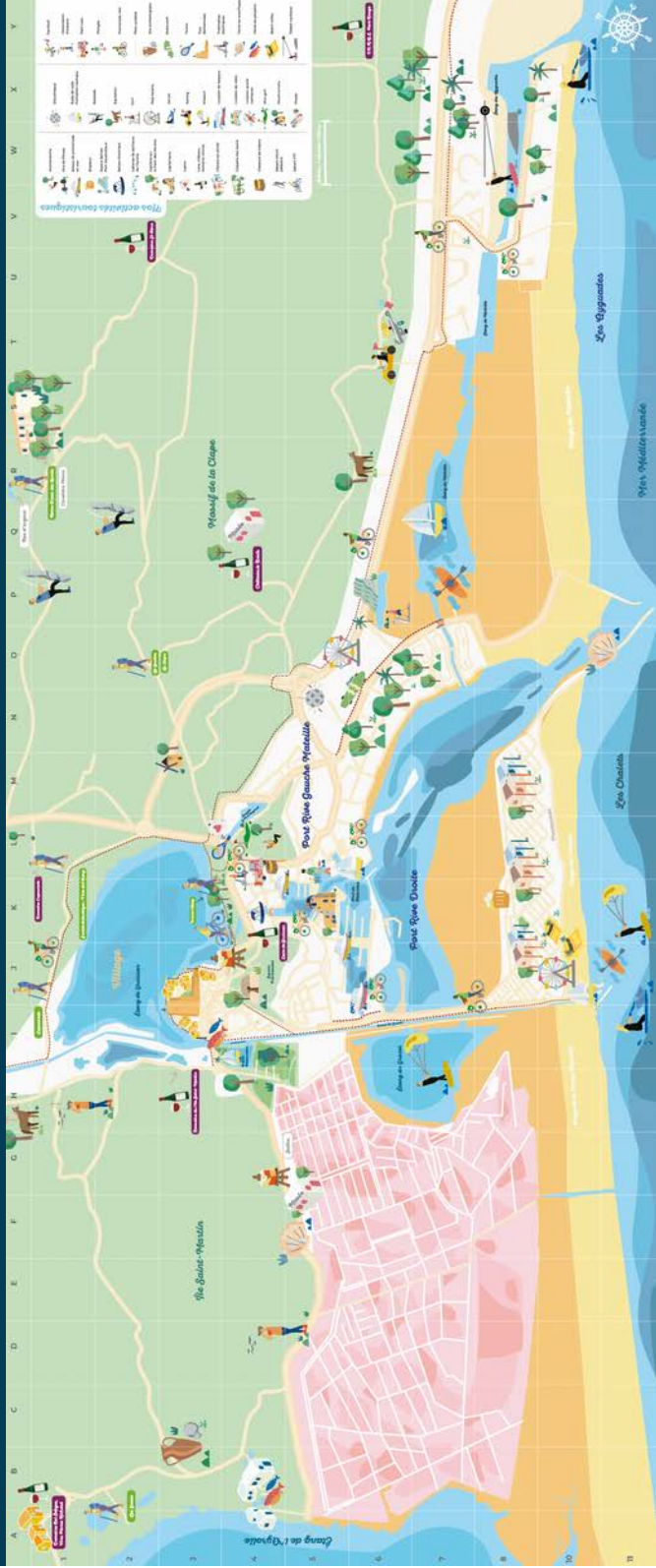


Saisissez l'échelle avec la main gauche sur la poignée gauche (maintien) et posez votre pied sur le l'étrier le plus bas pour vous mettre en sécurité.

**MERCI ET
BIENVENUE À BORD !**



PLAN GRUISSAN



POUR PLUS D'INFOS :
WWW.GRUISSAN-MEDITERRANEE.COM



TÉLÉCHARGEZ L'APPLICATION :
GRUISSAN

N'hésitez pas à partager votre
expérience sur nos
réseaux sociaux



@AlliancePlaisance
#AlliancePlaisance

Les Ilots de Gruissan
420 avenue des 4 vents 11430 GRUISSAN
04 49 42 00 14
contact@allianceplaisance.com

WWW.ALLIANCEPLAISANCE.COM